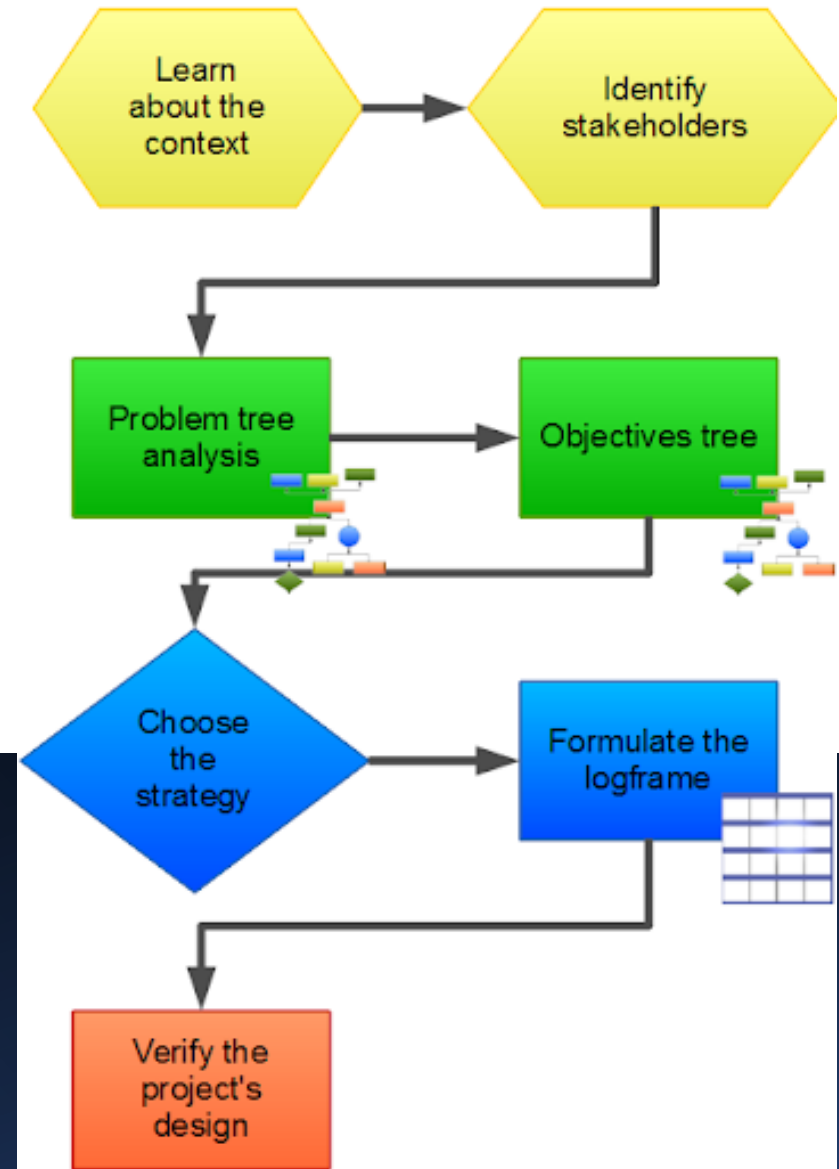


Логіко-структурний підхід в управлінні проектом





Логіко-структурний підхід

- ЛСП – основний інструмент планування і управління проектами.
- ЛСП включає етап аналізу та етап планування.

Етап аналізу:

- Аналіз зацікавлених сторін
- Аналіз проблем
- Побудова дерева проблем і дерева цілей.

Етап планування:

- Побудова логіко-структурної матриці проекту
- Складання плану реалізації проекту

Аналіз проблем

- Визначення проблемної сфери проекту;
- Визначення зацікавлених сторін – особи, групи, організації, які можуть прямо чи опосередковано вплинути на проект або на які проект може мати вплив.

Аналіз зацікавлених сторін дає змогу :

- Виявити потенційних партнерів,
- Визначити важливість осіб/груп, які можуть вплинути на проект,
- Передбачити характер впливу на проект з боку осіб/груп/організацій,
- Передбачити дії для отримання підтримки для проекту.

Аналіз зацікавлених сторін

Назва групи/організації	Інтереси і очікування	Ступінь впливу на проект	Рекомендації/дії для отримання підтримки



Як правильно сформулювати проблему?

- Проблема має бути реальною.
- Проблема має бути конкретною.
- Варто уникати загальних і глобальних проблем.
- Проблеми не повинні дублюватись.
- Формулювання має містити лише одну проблему.
- Проблема не повинна бути внутрішньою.
- Проблема має бути вирішена протягом обмеженого часу і за допомогою обмежених ресурсів.

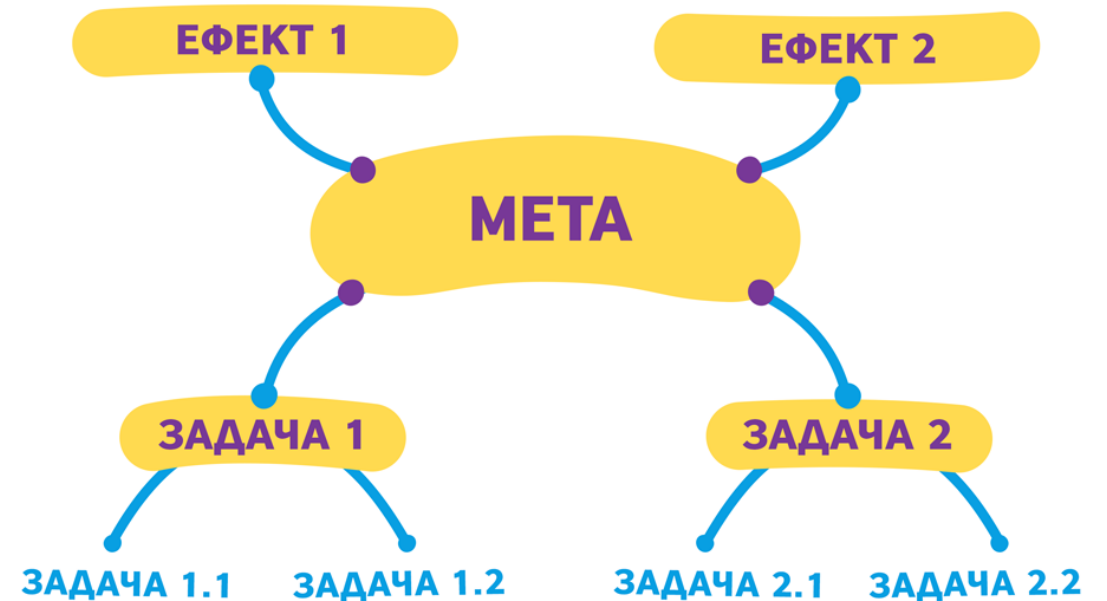
Дерево проблем





Дерево цілей

Дерево цілей – перевернуте дерево проблем. Проблема стає метою, причини – завданнями, а наслідки – результатами.



Етап планування

Логіка втручання	Об'єктивно вимірювані показники	Джерела перевірки	Припущення
Загальна мета			Не заповнюється
Мета проекту			<i>Припущення, за яких мета проекту може бути досягнута</i>
Результати			<i>Припущення, за яких можна досягти визначених результатів</i>
Дії/заходи	Ресурси	Витрати (Бюджет)	<i>Припущення, за яких дії приведуть до результатів</i>
			Попередні умови

Логіко-структурна матриця проекту

Логіка втручання

Загальна мета пояснює важливість проекту з точки зору довгострокової користі для суспільства. Має відповідати програмі організації-донора. Досягнення цієї цілі проектом не гарантується.

Мета проекту спрямована на вирішення основної проблеми. Мета проекту має бути лише одна.

Результати. Включаються лише ті, що можуть бути досягнуті в рамках проекту. Результати ведуть до досягнення мети проекту.

Дії – заходи, необхідні для отримання результатів.

Логіко-структурна матриця проекту

Припущення

Припущення – чинники, що є важливими для успіху проекту, але на які виконавці проекту не можуть впливати.

Припущення – чинники, які залишаються за рамками проекту, але впливають на реалізацію проекту.

Припущення прописуються для цілі проекту, результатів і дій.

Логіко-структурна матриця проекту

Об'єктивно вимірювані показники

Показники мають дати мінімальну інформацію про те, чи було досягнуто ціль проекту за визначений час і з визначеними витратами.

Показники мають бути конкретними, вимірюваними (кількісно чи якісно), реалістичними, значущими для цілі та результатів проекту, обмеженими у часі.



Логіко-структурна матриця проекту

Джерела перевірки показників

Джерела перевірки визначають:

- Формат подачі інформації
- Хто має надавати інформацію по проекту
- Регулярність надання інформації.

Показники, для яких неможливо підібрати джерела перевірки/засоби збору даних, мають бути замінені на інші.

.....

План дій



План дій містить:

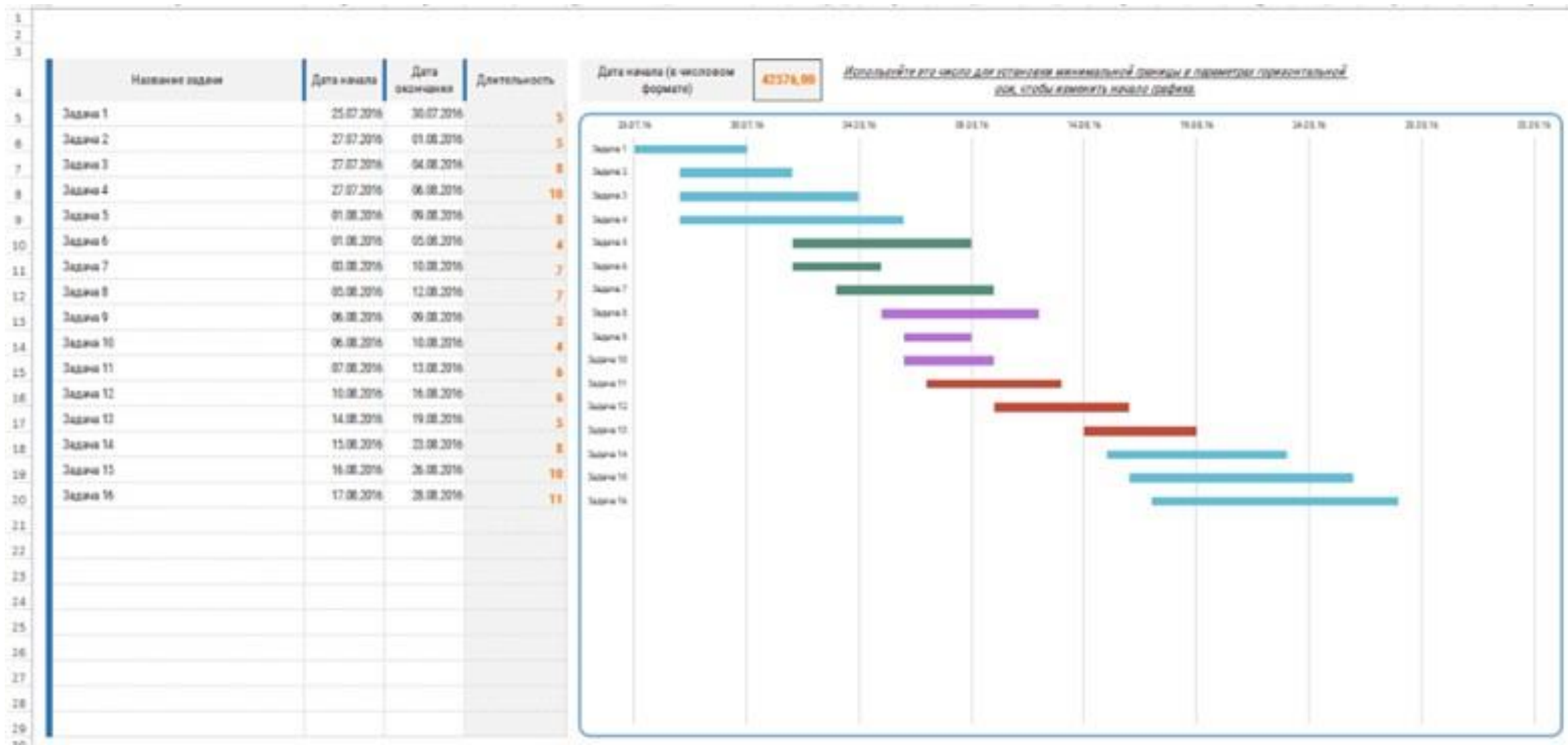
- Перелік завдань
- Строки виконання завдань
- Особи/організації, відповідальні за виконання завдань.



Підготовка плану дій

1. Скласти перелік основних заходів
2. Розбити заходи на прості завдання
3. Визначити послідовність і залежність заходів
4. Визначити тривалість заходів
5. Визначити ключові події/віхи для моніторингу виконання проекту
6. Оцінити кваліфікацію виконавців
7. Розподілити завдання серед виконавців проекту

Діаграма Гантта



Джерела інформації:

1. П'ять вдалих кроків до європейського проекту. Посібник / Ключик О., Комаровський В., Косцєлецький П. та ін. - <https://horizon2020.sumdu.edu.ua/wp-content/uploads/2015/03/5-кроків-до-Європейського-проекту.pdf>
2. Готин С.В. Логико-структурный подход и его применение для анализа и планирования деятельности. – М., 2007. – 118 с.
3. Управление проектным циклом. Учебное пособие. - https://narfu.ru/upload/medialibrary/886/uchebное-posobie-po-upravleniyu-proektnym-tsiklom_es.pdf